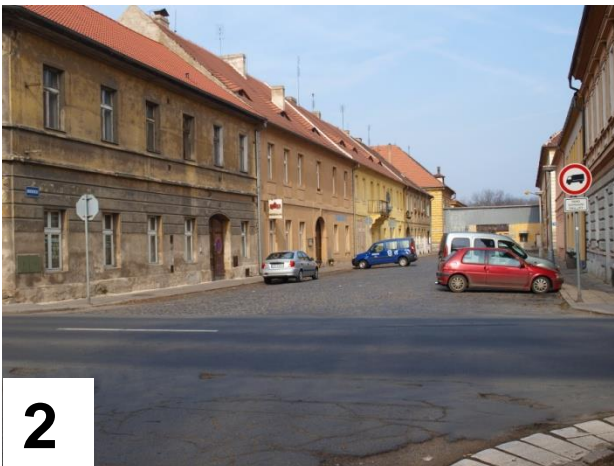
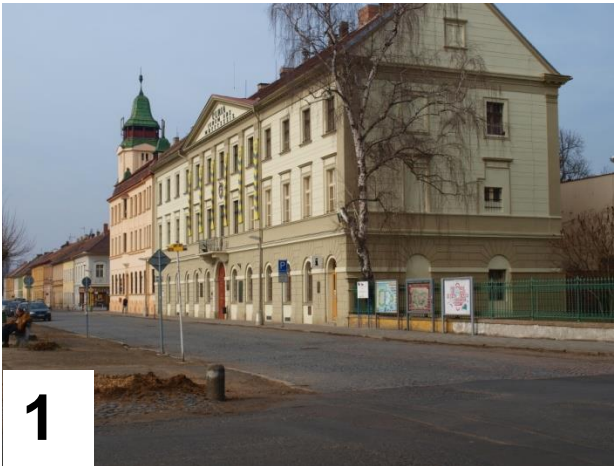


Pracovní list Pátráme v Terezíně

Cílem tohoto pracovního listu je provést Vás po městě a upozornit na prvky, které nám dodnes připomínají 2. světovou válku a hlavně ghetto Terezín.

1.A Přiřadte k sobě stejné fotografie. Na levé straně jsou novodobé fotky, napravo najdete fotky z války.

1	2	3



1.B Nyní zkuste najít místa přímo ve městě. Pohybuje se v černém kruhu **A**, který je vyznačen na mapě (poslední list). Zkuste najít nějaké rozdíly mezi starou fotografií a skutečností. Dále zkuste v zóně **A** najít tyto nápisy a objekty:



Staré německé značení ulic a bloků. Najdete jej na rohu dvou ulic.



Foto Zeubrdlich. Povšimněte si také balkónku. Opodál se nachází další balkónek, který je něčím zvláštní.



Vinárna. Poblíž můžete najít vjezd do dvora a také nenápadný dobový semafor

1.C (Bonus) Zkuste zjistit, k čemu dané budovy sloužily. Použijte např. letáky z expozice anebo interaktivní mapu která stojí na náměstí.

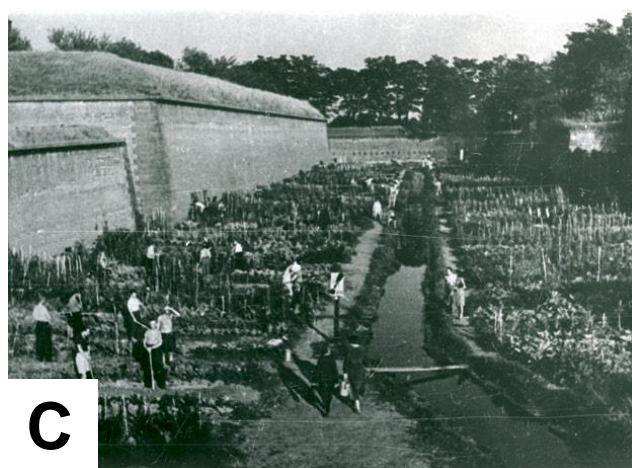
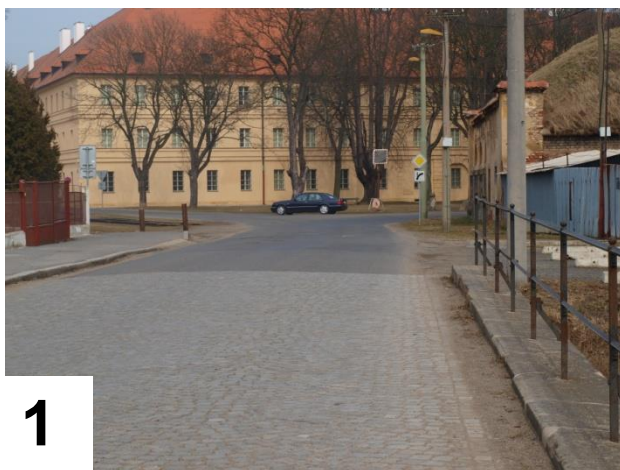
Budova 1: _____

Budova 2: _____

Budova 3: _____

2.A Přiřaďte k sobě stejné fotografie. Na levé straně jsou novodobé fotky, napravo najdete fotky z války.

1	2	3	4	5





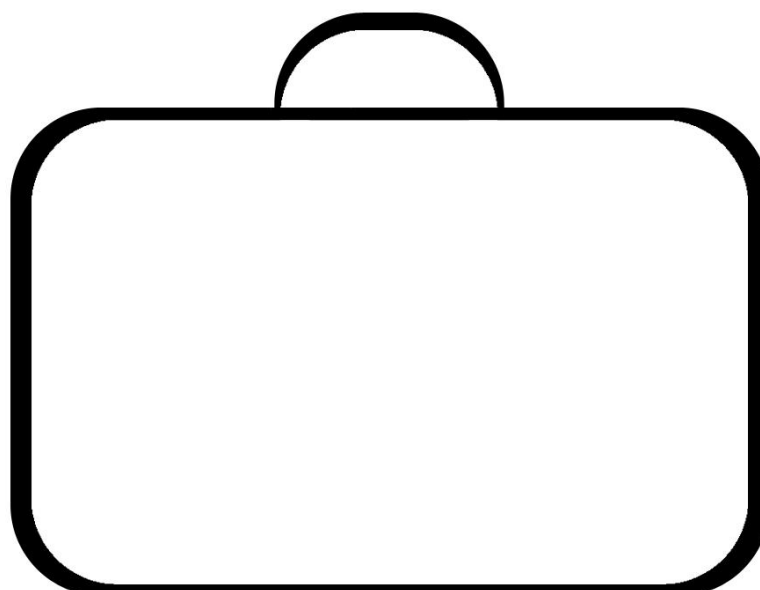
4



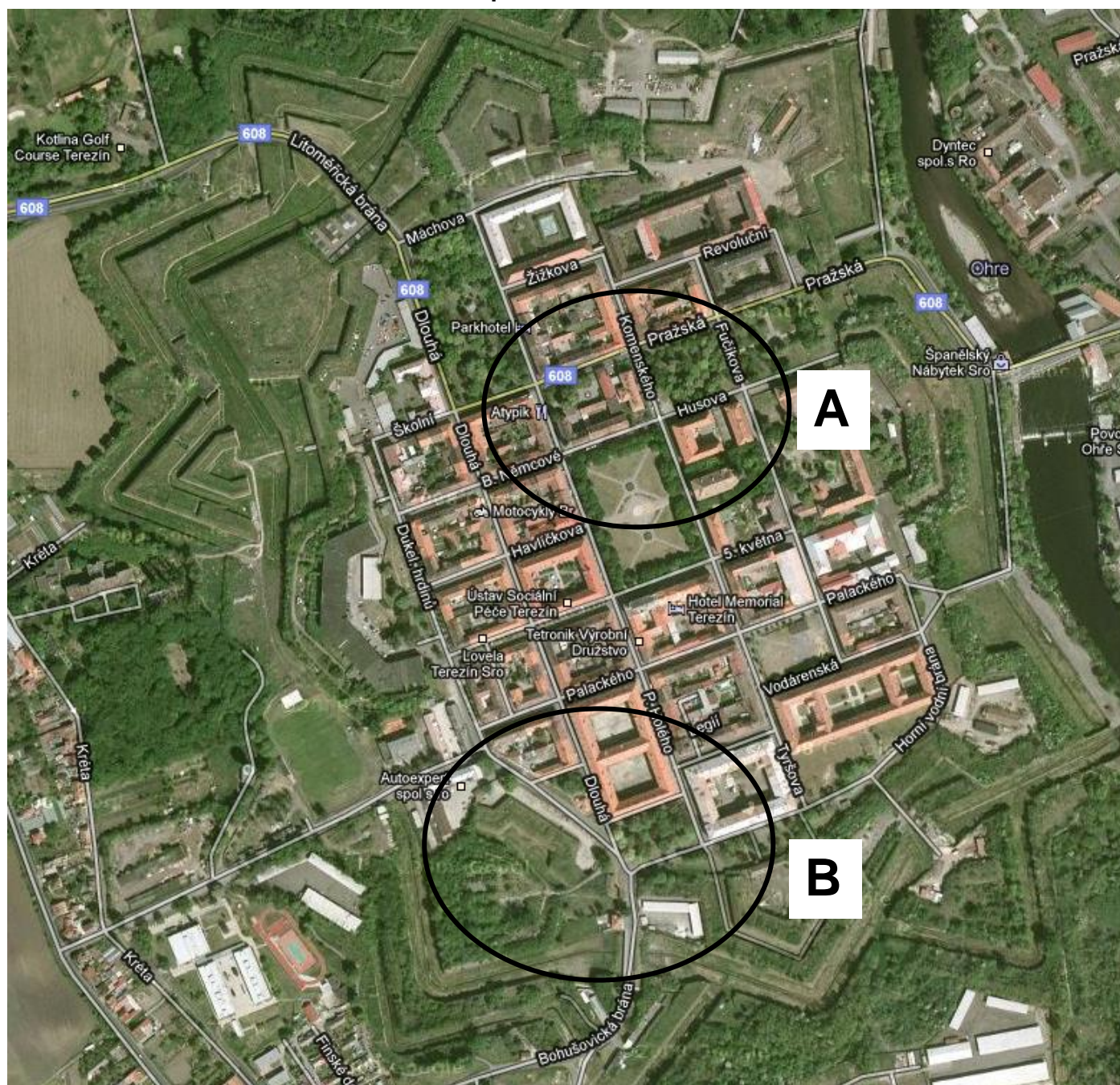
D

2.B Nyní zkuste najít místa přímo ve městě. Pohybuje se v černém kruhu **B**, který je vyznačen na mapě (poslední list). Zkuste najít nějaké rozdíly mezi starou fotografií a skutečností. Zkuste vymyslet, co se na obrázcích mohlo odehrávat a napiště krátký příběh/článek.

2.C Když vězni odjížděli do Terezína, mohli si sbalit pouze 50 kilogramů zavazadel. Vy nyní zkuste napsat a nakreslit to, co byste si do Terezína vzali. Ale pozor, vše se musí vejít do kufříku!



Mapa Terezína



Zdroj: www.google.cz